

# LA TAXE D'APPRENTISSAGE POUR LES ENTREPRISES



LYCÉE GÉNÉRAL TECHNOLOGIQUE PROFESSIONNEL  
ENSEIGNEMENT SUPÉRIEUR

## INVESTISSEZ DANS LA FORMATION DE VOS FUTURS TALENTS



### LES MÉTIERS DE LA MAINTENANCE ET DE LA PRODUCTION

**BTS** Maintenance des Systèmes de Production

**BAC PRO** Pilote de Ligne de Production

**BAC PRO** Maintenance des Systèmes de Production Connectés



### LES MÉTIERS DU BOIS

**BTS** Développement et Réalisation Bois

**BAC PRO** Technicien Menuisier Agenceur

**BAC PRO** Technicien de Fabrication Bois et Matériaux Associés

**CAP** Menuisier fabricant

**CAP** Ébeniste



### LES MÉTIERS DE L'ÉLECTROTECHNIQUE, DU NUMÉRIQUE ET DE L'ÉNERGÉTIQUE

**BTS** ElectroTechnique

**BAC PRO** Métiers de l'Électricité et de ses Environnements Connectés

**BAC PRO** Cybersécurité, Informatique et réseaux, Électronique

**CAP** Électricien

**CAP** Monteur en Installations Sanitaires



### LES MÉTIERS DES SERVICES À LA PERSONNE

**CAP** Agent Accompagnant au Grand Age

Plus d'information sur notre  
site internet : [lycee-renaudeau.fr](http://lycee-renaudeau.fr)  
FLASHEZ LE QR CODE

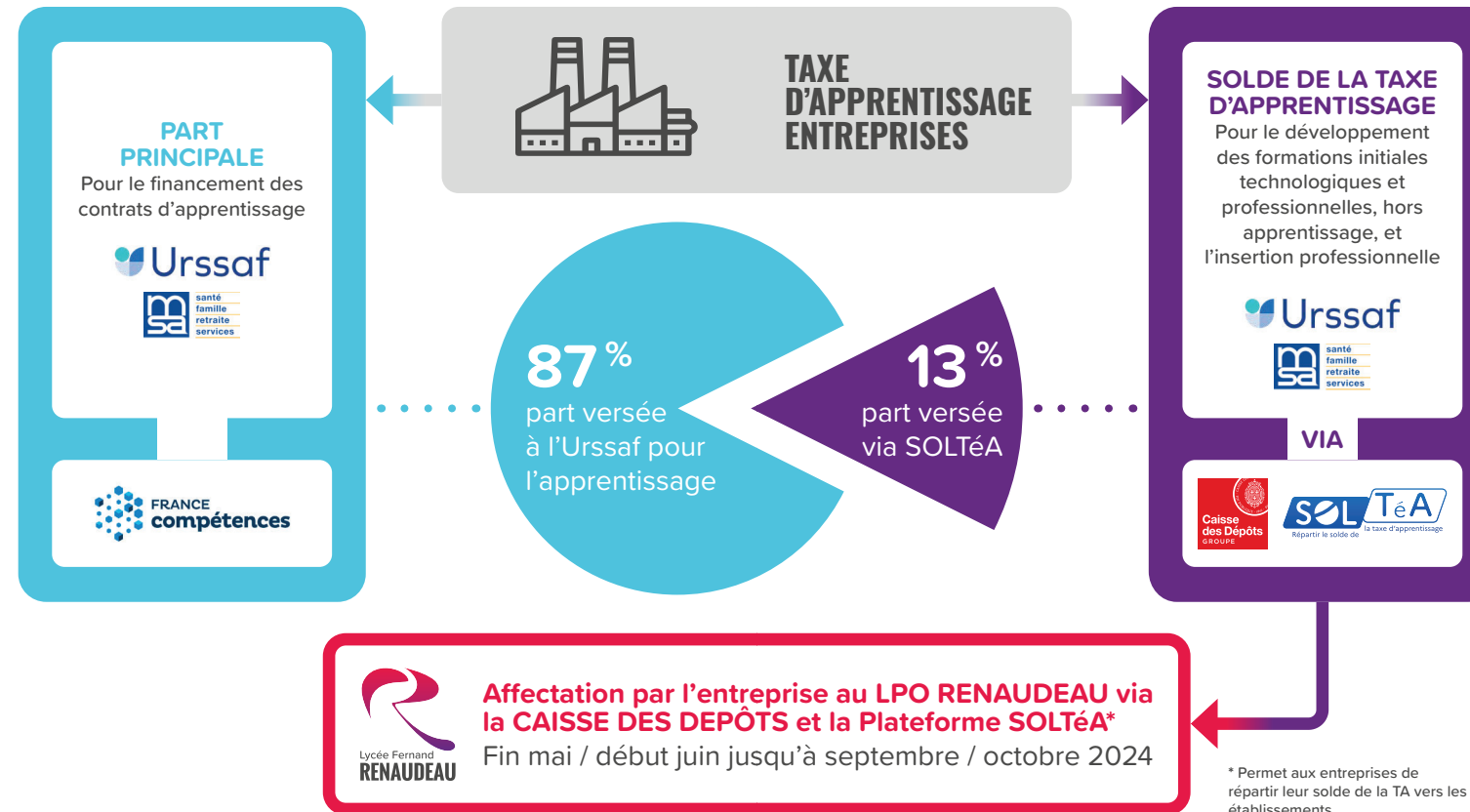


# COLLECTE DU SOLDE DE LA TAXE D'APPRENTISSAGE 2024

## Quand et comment verser la taxe d'apprentissage ?

- La **déclaration** de la taxe d'apprentissage se fait désormais **en DSN** ;
- La **déclaration de la part principale** de la taxe d'apprentissage est désormais **mensuelle**. Elle finance les formations par apprentissage ;
- Le lycée Renaudeau ne peut **prétendre qu'au Solde de la taxe d'apprentissage qui finance le développement des formations hors apprentissage**.

Ce **solde** de la taxe d'apprentissage est recouvré **annuellement**, en exercice décalé. La collecte de l'Urssaf concernera la masse salariale 2023, sur la **DSN d'avril 2024 exigible le 5 ou 15 mai 2024**.



## Comment flécher votre solde de la taxe d'apprentissage vers le lycée Fernand RENAUDEAU ?

Une plateforme de répartition intitulée SOLTéA (<https://www.soltea.education.gouv.fr/espace-public/>) est mise à disposition par la Caisse des dépôts et consignations, ce qui vous permet de désigner les établissements destinataires du solde de la taxe d'apprentissage.



En se connectant à la plateforme SOLTéA à partir de fin mai/début juin jusqu'à septembre/octobre 2024, les employeurs rechercheront des bénéficiaires par mots-clés, SIRET, RNE établissement, zone géographique, niveau de formation...

## Important

Pour effectuer les fonds du solde de votre TA au lycée Renaudeau, un seul SIRET : **19490054400017** ou UAI **0490054T**

Vous pouvez également cibler une ou plusieurs formations de notre établissement en cochant « Attribuer à une/des formations de l'établissement » dans la rubrique « Répartition de mon solde »

Le solde de la taxe d'apprentissage de l'année 2023 acquitté par les entreprises auprès de l'Urssaf sera reversé par cette dernière à la Caisse des dépôts. Une fois que les entreprises auront affecté les fonds à travers la plateforme SOLTéA, la Caisse des dépôts procédera au versement des fonds aux organismes habilités à les recevoir.

## En synthèse

### Les trois étapes à connaître :

#### 1 Calcul du montant dû :

Le calcul du solde de la taxe d'apprentissage correspond à un taux de 0,09 % de la masse salariale brute de l'année 2023.

#### 2 Déclaration et paiement :

La déclaration et le paiement du solde de la taxe d'apprentissage 2023 devront être effectués sur la DSN d'avril 2024 (exigible le 5 ou 15 mai 2024), au titre de la masse salariale de l'année 2023.

#### 3 Fléchage vers le lycée Fernand RENAUDEAU via la plateforme SOLTéA :

À partir de fin mai/début juin et jusqu'à septembre/octobre 2024, la plateforme SOLTéA sera disponible et permettra aux employeurs de :

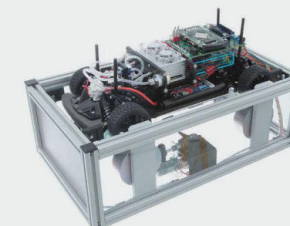
- Choisir les établissements bénéficiaires auxquels ils souhaitent affecter le solde de la taxe d'apprentissage,
- Suivre les virements effectués par la Caisse des dépôts à l'attention des établissements bénéficiaires.

## Un partenariat chaque année renforcé...

La réalisation de nos projets ne se ferait pas sans l'aide financière nécessaire au développement de notre enseignement. Tout cela se concrétise grâce à un partenariat école-entreprise en constante évolution.

## Les projets réalisés

- Presse à chaud
- Scanner 3D
- Banc d'étude multi drones DJI
- Éclairage public communicant avec borne de recharge voitures électriques, WIFI et Webcam
- Automate Programmable Industriel et Interface Homme Machine tactile
- Rétrofit d'un Banc de test voiture électrique à pile à combustible
- Rétrofit d'une ligne de production de cosmétique



## Les projets à venir

- Équipements de sécurités
- Armoire divisionnaire électrique connectée
- Kit de borne de recharge de voiture électrique
- Matériels de chantier
- Oscilloscope numérique 2 voies
- Scie à panneaux horizontale